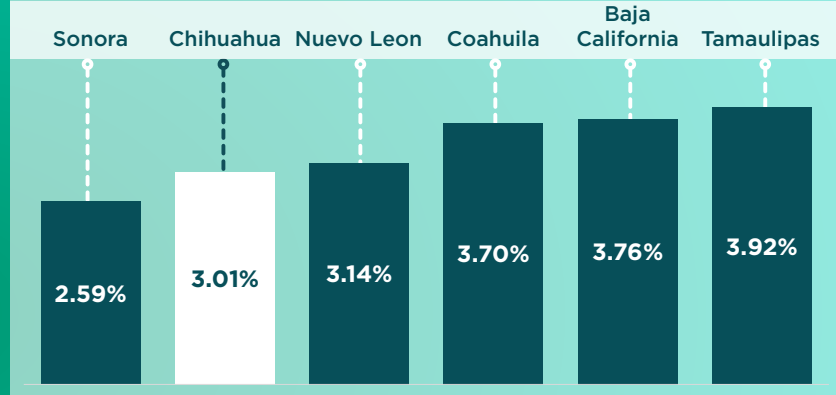


# INFLACIÓN ANUAL

## PRIMER QUINC. FEBRERO 2025

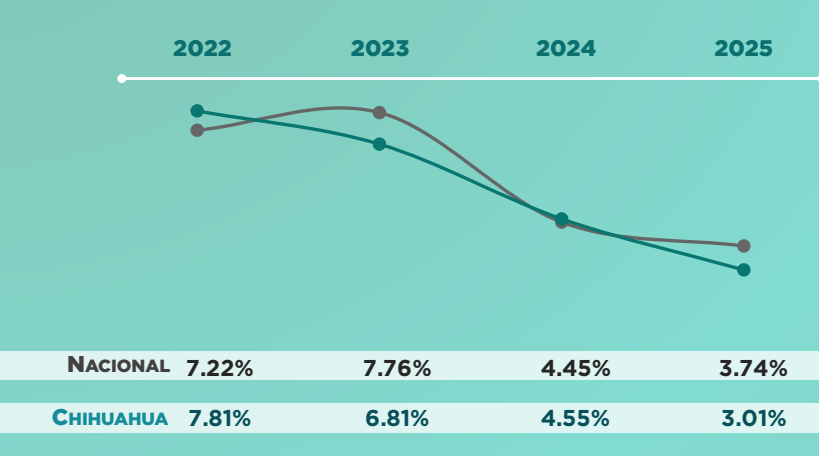
La inflación anual es el aumento porcentual en el precio de bienes y servicios durante un año, reflejando el impacto en el costo de vida. Para medir el crecimiento de la inflación, se utilizan índices que reflejan el crecimiento porcentual de una canasta de bienes y servicios ponderada. El índice de medición de la inflación es el INPC (Índice Nacional de Precios al Consumidor).

### INFLACIÓN EN LA FRONTERA NORTE



### COMPARATIVO NACIONAL CON CHIHUAHUA

MISMO PERIODO DE CADA AÑO



### PANORAMA DEL ESTADO DE CHIHUAHUA

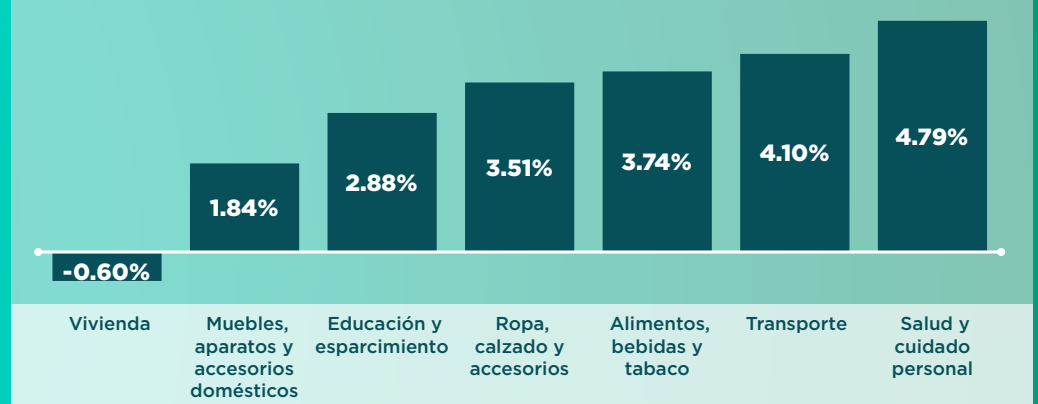
Lugar en la Frontera Norte  
**2°** **3.01%**

#### POR CIUDADES

Ciudad	Posición	Inflación (%)
JIMÉNEZ	1°	1.27%
CHIHUAHUA	4°	2.04%
JUÁREZ	41°	4.20%

\*Posición entre las 55 ciudades con menor inflación

### INFLACIÓN POR RUBRO



### COMPARATIVO DE LAS CIUDADES DE CHIHUAHUA

MISMO PERIODO DE CADA AÑO

